

健康経営方針

神戸トヨペット健康経営宣言

神戸トヨペット株式会社は、社員の健康増進を重要な経営課題の一つととらえ、社員一人ひとりが健康で生き生きと働きやすい会社づくりに努めています。このたび「神戸トヨペット健康宣言」を策定し、これまで以上に社員の健康増進を全社一丸となって推進していきます。

当社は、「誠を以って」の経営理念を実践して、地域社会との関わりを大切に、公正な事業活動を遂行し、地域社会に貢献し、地域を活性化する事業活動をつづけています。地域社会との接点は会社であると同時に社員一人ひとりです。社員が心身ともに健康であることが、お客様・地域社会から信頼される第一歩と考えています。また、社員一人ひとりが健康で個々の能力を最大限に発揮することが、会社の活性化に繋がり、地域社会から信頼される原動力となり、魅力ある会社づくりや働き方改革を推進し健康経営を宣言します。さらに、心身の健康に関連するコンサルティングを通して、いきいきと健康な社会の発展に貢献します。

具体的な取り組み

1. 生活習慣病への対策

- 定期健康診断受診率100%の推進
- 健康保険組合による特定保健指導受診の推進
- インフルエンザ予防接種費用の全額負担
- 熱中症対策の飲料水・塩分タブレットの全拠点配布
- 再検査・精密検査への受診フォロー及び指導
- 健康診断結果による産業医からの指導
- 人間ドック費用の一部負担により受診率の向上
- アルコールチェッカーの導入（出退勤・直行直帰時に実施）

2. メンタルヘルス対策

- ストレスチェックの実施（全拠点）
- 月1回 ノー残業デーの実施
- メンタルヘルス相談窓口の設置
- 店舗訪問による個人面談の実施

3. 喫煙対策

- 屋内完全禁煙
- 従業員に禁煙時間帯を設定（本社ビル 9:00～12:00）
- 月1回 禁煙デーの実施
- 禁煙サポートプログラムの実施

4. 指標・目標値・実績

| 【取組事項】 | 【指標】 | 【目標】 | 【実績】(2023年度) | 【前年実績】 |
|--------------|-------------------|---------|--------------|--------|
| ・健康状態把握 | 定期健康診断受診率 | 100% | 85.7% | 97.2% |
| | 人間ドック受診率 | 100% | 93.3% | 94.3% |
| | インフルエンザ予防接種率 | 100% | 85.3% | 86.5% |
| | 適正体重維持者率 | 80%以上 | 68.9% | 68.1% |
| | 精密検査受診率 | 50%以上 | 41.8% | 34.2% |
| | 運動習慣比率 | 30%以上 | 21.9% | 21.8% |
| | 「睡眠が十分にとれている人」の割合 | 70%以上 | 63.5% | 63.0% |
| | 飲酒習慣者率 | 20%以下 | 13.9% | 15.0% |
| ・生活習慣予防 | 特定検診実施率 | 100% | 98.3% | 94.4% |
| ・喫煙率の低下 | 喫煙率 | 30%以下 | 32.8% | 31.9% |
| ・メンタルヘルス状況把握 | ストレスチェック受診 | 100% | 97.6% | 97.6% |
| ・労働環境の把握 | 平均月間総実労働時間 | 174時間以下 | 174時間 | 173時間 |
| | 平均月間所定外労働時間 | 45時間以下 | 22時間 | 22時間 |
| | 有給休暇取得率 | 50%以上 | 54.0% | 53.8% |
| | 有給取得日数 | 6日以上 | 9.7日 | 9.4日 |
| | 平均勤続年数 | 全体(男・女) | 15.6年 | 16.2年 |
| | 平均年齢 | 全体(男・女) | 38.6歳 | 38.8歳 |

5. 指標・目標値・実績

| 【取組事項】 | 【指標】 | 【測定方法】 | 【実績】(2023年度) | 【前年実績】 |
|-------------------|-----------|------------------|--------------|------------|
| ・生産性指標 (N=953) | アブセンティーズム | 傷病休暇の日数を10件法にて評価 | 6日以上：13.0% | 6日以上：17.5% |
| | プレゼンティーズム | SPQ(全従業員平均) | 平均 24.4% | 平均 23.7% |
| | 主観的健康観 | 健康状態について5件法にて評価 | 平均 3.5点 | 平均 3.5点 |

6. 取引先の健康経営の取り組み支援

- お取引先様に向けて、健康経営の取り組み支援活動を行う

7. 健康経営の推進目的

- 神戸トヨペット株式会社は健康経営宣言で発信している通り、社員が心身ともに健康であることがお客様・地域社会から信頼される第一歩となり、社員一人ひとりが健康で個々の能力を最大限に発揮することが会社の活性化に繋がると考え、健康経営を全社一丸となって推進しております。

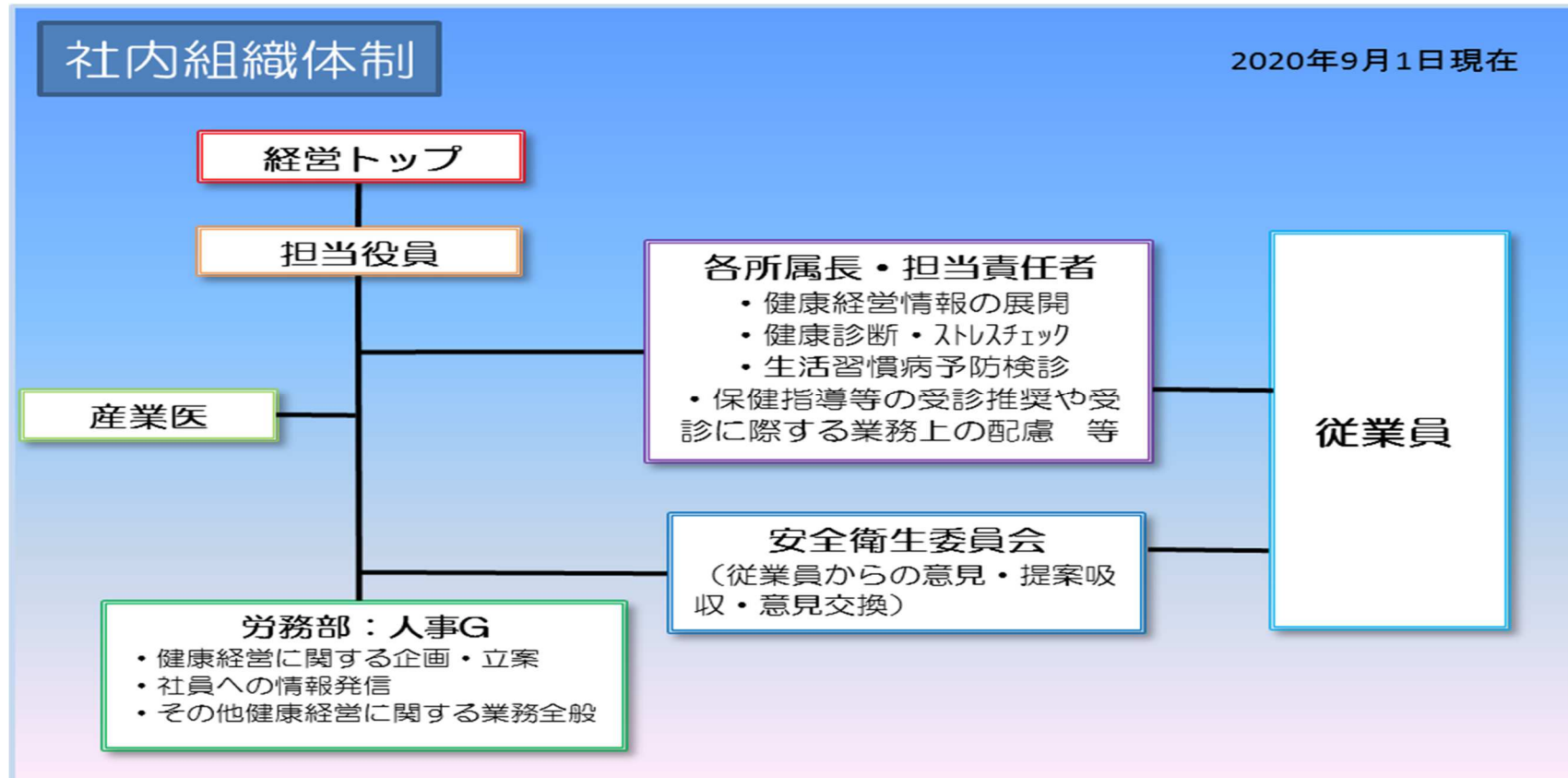
こうした「従業員一人ひとりが健康で生き生きと働きやすい会社づくり」を実現するために、「アブセンティーズムの低減」「プレゼンティーズムの低減」「ワーク・エンゲージメントの向上」の改善に努め、それに伴う施策や改善策を全体的に進めてまいります。

2024年 9月 1日

健康経営取組体制

「労働安全衛生管理体制」

毎月1回開催される安全衛生委員会で、従業員からの提案・意見交換等で課題となる問題を議論し、また、心身の健康保持推進策や職場の環境改善、過重労働をはじめとする健康障害防止策等を審議し役員会・経営会議等へ報告する体制をとる。



神戸トヨペット株式会社 健康経営戦略マップ

【基本情報】

| | |
|-----------|-------------------|
| 従業員等の男女比率 | 男性：80、8% 女性：19、2% |
| 従業員等の平均年齢 | 39、3歳 |
| 拠点 | 兵庫県内各地 53拠点 |

【戦略マップ】

